

Les perreyeux... et l'ardoise

Le gisement d'ardoises de « La forêt » est exploité depuis le XIX^{ème} siècle. L'exploitation sous terrain a succédé à celle « à ciel ouvert », encore visible par endroit avec un sol



tourmenté,

C'est en 1884 que fût creusé le puits n°1. La proximité de plusieurs puits a favorisé la survenue d'éboulements qui n'ont heureusement pas toujours fait de victimes.



Dans les années 1884 - 1894 plus de 600 ouvriers travaillaient aux ardoisières, dont la plupart empruntaient quotidiennement le Chemin bleu pour embaucher. On leur donnait le nom de **perreyeurs**.

A partir de 1880, plusieurs cités ouvrières sont bâties éloignées des gisements pour éviter les effondrements. Les bâtiments sont parfois reliés entre eux par des passerelles. L'ardoise est partout : toits, escaliers..., elle est même utilisée comme clôture de jardins.



Source : Les cahiers du Pouancéen n° 11, décembre 2006 - A. Neau
Mots et expressions des Patois d'Anjou - Yvard - 1999

Ce sentier est inscrit au P. D. I. P. R. (Plan Départemental des Itinéraires de Promenades et de Randonnées) ; il est également labellisé « Qualité Anjou ». Voir <http://maine-et-loire.ffrandonnee.fr/>

Responsable d'édition : Marie-Jo Hamard
Textes et mise en page : Commission « Communication - Tourisme - Culture »
Crédit photo : CCRPC, J.M. Bossé, M.C. Joly et O. Guérin
Dépôt légal : 2011 - N° ISBN : 20110923 - 1662
Autorisation IGN n°40-12.502

Edition : 2012

Les plantes pionnières



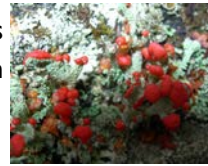
Les terrains proches des anciens puits d'extraction d'ardoises sont aujourd'hui colonisés par des essences pionnières. Ces espèces ont la capacité de s'implanter sur des terrains bouleversés comme

les terrils (entassement des déchets miniers).

Le **bouleau**, reconnaissable à son écorce blanche et son feuillage léger, accepte les sols pauvres mais humides et ensoleillés.



Des **lichens gris** se développent sur le sol pierreux et sur les troncs. En forme de coussin ou totalement plat ils offrent au regard un paysage inhabituel.



Source : Guide des arbres et arbustes - Sélection reader's digest - 1986

A découvrir aussi à Bel-Air, **la boule de fort**.

Pratiquée sur un terrain stabilisé en forme de coque de bateau, pour lequel les boules possèdent un côté fort et un côté faible.



Cercle des Perreyeurs - Rue Vicor Richard

Si vous rencontrez des anomalies sur le sentier merci de les signaler à la Communauté de Communes de Pouancé - Combrée. Vos observations permettront de préserver les sentiers en bon état.

Communauté de Communes de la Région de Pouancé - Combrée
13 Place de la Madeleine - 49420 POUANCE
02 41 92 35 19 - info@cc-pouance-combree.fr
Fiches sur www.cc-pouance-combree.fr

Combrée et Bouillé-Ménard



Chemin bleu



Carte IGN
1420 O

Départ : aire de pique-nique à Bel-Air

13 km - 3h15

Balisage

Dans les pas des Perreyeux, empruntez le Chemin Bleu et partez à la découverte du patrimoine minier et son paysage...



Départ : sur les pas des Perreyeux...

De l'aire de pique-nique, à droite derrière l'école, la piscine et la salle de sport. Après le terrain de pétanque à gauche puis tout droit jusqu'au large chemin.

1 : En route vers les anciennes mines

Tourner à gauche dans le **chemin bleu**, puis l^{ère} à droite vers les maisons. Traverser la route, longer à gauche les clôtures en ardoises et continuer dans le chemin puis en bordure de champ. Vous atteignez la **Cité de la Forêt**, ancienne cité minière.

2 : Des ardoisières de Bel Air à celles de Misengrain

A droite, longer les anciennes maisons de mineurs et continuer sur le sentier puis le large chemin jusqu'à une route goudronnée. Tourner à droite puis à gauche (passer au dessus du fil de fer) et remonter le sentier jusqu'à la route. Passage de l'ancienne **voie ferrée qui reliait les ardoisières de Misengrain à Bel Air**.

3 : A côté de l'ancienne voie ferrée

Tourner à gauche, prendre la l^{ère} route à gauche puis aux dernières maisons emprunter le chemin à droite qui longe un lotissement.. Continuer toujours tout droit, passer sous l'ancienne voie ferrée qui reliait Châteaubriant à Sablé sur Sarthe, continuer à droite sur un chemin puis une route.

4 : Limite de la forêt privée

A côté d'un grand chêne, prendre un sentier sur la droite qui rejoint la route. La traverser et continuer en face vers les ateliers. Au niveau du virage, continuer sur le chemin forestier en face jusqu'à la passerelle.



Toilettes au départ, à l'aire de pique-nique



Le Chemin bleu

Départ : Aire de pique-nique à Bel-Air

5 : Zone humide et paysages agricoles

Passer sur la passerelle qui enjambe le Misengrain (photo l^{ère} page), continuer sur le chemin agricole. A la patte d'oie, remonter la route de gauche jusqu'au Pâtis. Traverser la route et continuer en face vers la Herpinière.

A gauche, suivre le chemin creux. Tourner à droite 2 fois, longer le champ, puis prendre la route à gauche sur 200 m. Tourner à gauche, descendre le chemin, à la route tourner à droite puis à gauche. Continuer sur le chemin jusqu'à la patte d'oie et traverser la passerelle.

6 : Retour en forêt

Après la passerelle, prendre le sentier à gauche et le suivre jusqu'à la route forestière (**ancien tracé de la voie ferrée des ardoisières**). Tourner à gauche puis à droite. Traverser la route, prendre la route forestière à gauche sur 20 m puis tourner à droite. A proximité de maisons, tourner à gauche, passer à côté de trous d'eau (anciennes exploitations de pierres) et rejoindre l'aire de pique-nique.

LEGENDE

- Chemin, sentier
- Portion goudronnée 18.2%
- Traversée de route

Extrait de SCAN 25 ©
© IGN - 2012

500 m